



Помощь всегда рядом

[www.kaliipecptrans.bel](http://www.kaliipecptrans.bel)

## Примечания к таблицам грузоподъемности

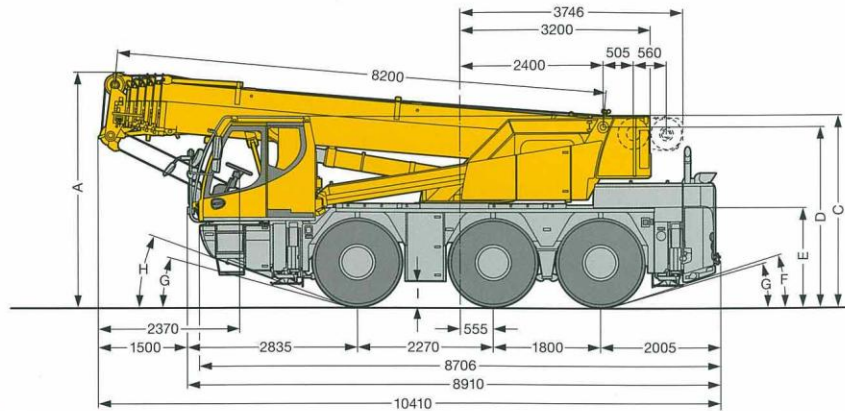
1. Для расчетов крана действуют предписания в соответствии с EN 13000.
2. При расчете таблиц грузоподъемности приняты минимальная скорость ветра 9 м/с (33 км/час), парусность (ветровая площадь) груза 1 кв. м на тонну поднимаемого груза и коэффициент воздушного сопротивления груза 1,2. При подъеме грузов с большей парусностью и/или с высоким коэффициентом воздушного сопротивления необходимо уменьшить указанное в таблицах грузоподъемности значение максимальной скорости ветра.
3. Грузоподъемности даны в тоннах.
4. Вес грузовых крюков и крюковых подвесок надо вычитать из значений грузоподъемностей.
5. Вылет стрелы измеряется от оси вращения поворотной платформы.
6. Значения грузоподъемности на телескопической стреле действительны только при демонтированном удлинителе.
7. Возможно изменение значений грузоподъемности.
8. Водительская и крановая кабина задвинута и заблокирована!
9. Данная брошюра предназначена для общего информирования. Все без исключения данные приведены без обязательств по их соблюдению. Инструкции по надлежащему вводу крана в эксплуатацию находятся в руководстве по эксплуатации и в таблицах грузоподъемности.

**Maße - Verfahren auf der Straße**

**Dimensions - Operating on road**

Encombremet - Déplacement sur route • Dimensioni - Guida su strada

Dimensiones - Conducción en carretera • Габариты крана - Движение по дорогам

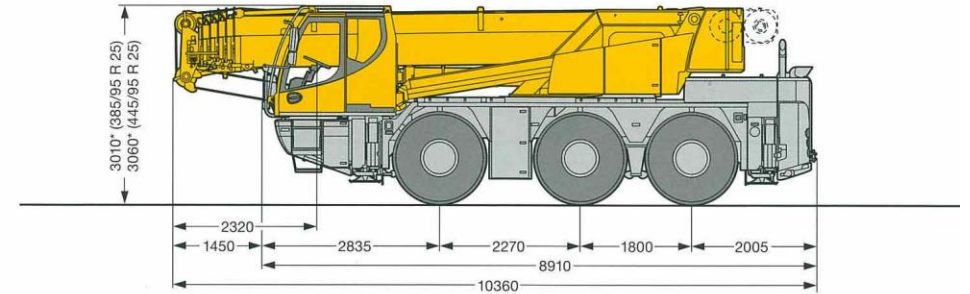


**Maße - Niedrigste Durchfahrhöhe**

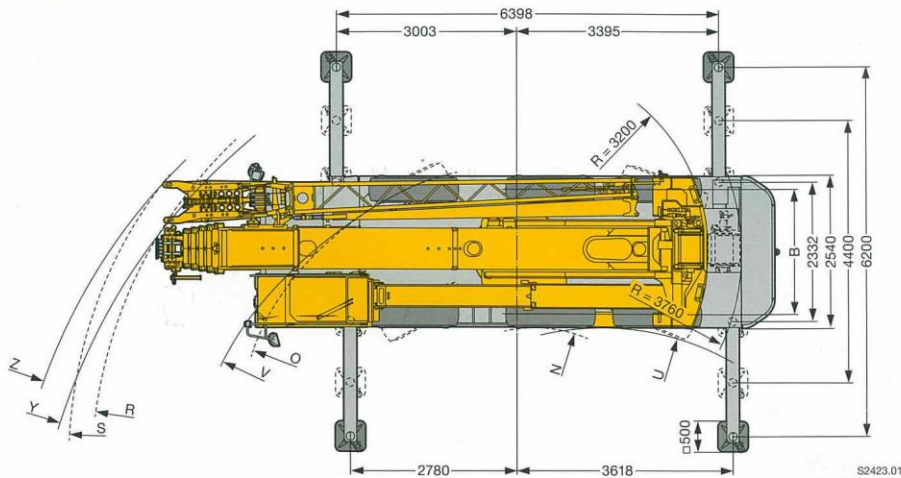
**Dimensions - Lowest clearance**

Encombremet - Faible hauteur de passage • Dimensioni - Altezza minima durante trasporto

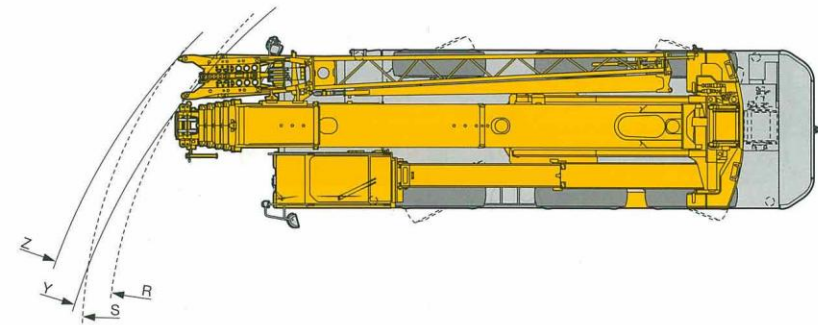
Dimensiones - Altura mínima • Габариты крана - Минимальная высота проезда



\*100 mm abgeseht - lowered - abaissé - abbassato - suspensión abajo - шасси осажено



S2423.01



S2424

A	Maße - Dimensions - Encombremet - Dimensioni - Dimensiones - Размеры mm									
	A	B	C	D	E	F	G	H	I	
385/95 R 25 (14.00 R 25)	3830	2113	3110	2918	1570	13°	11°	16°	341	
445/95 R 25 (16.00 R 25)	3880	2101	3160	2968	1620	15°	13°	18°	391	

\* abgeseht - lowered - abaissé - abbassato - suspensión abajo - шасси осажено

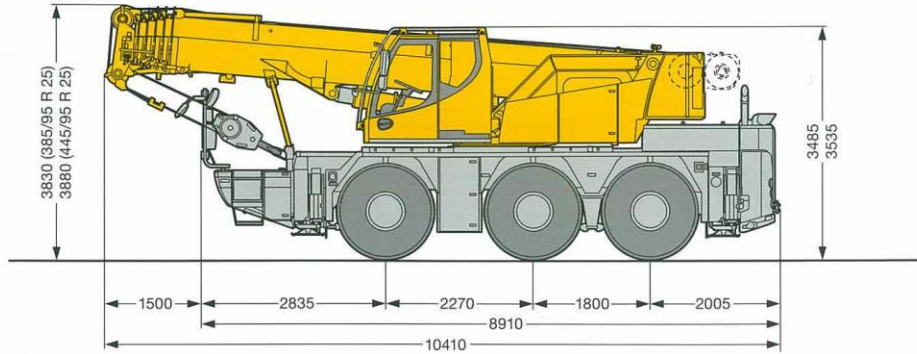
U	Maße - Dimensions - Encombremet - Dimensioni - Dimensiones - Размеры mm							
	V	Y	Z	N	O	R	S	
385/95 R 25 (14.00 R 25)	4350	9500	10025	2460	5250	7530	7990	
445/95 R 25 (16.00 R 25)	5220	8210	10130	2760	5470	7580	8060	

Y	Maße - Dimensions - Encombremet - Dimensioni - Dimensiones - Размеры mm			
	Z	R	S	
385/95 R 25 (14.00 R 25)	9460	7490	7950	
445/95 R 25 (16.00 R 25)	10020	7540	8050	

**Maße - Verfahren auf der Baustelle**

**Dimensions - Procedure on site**

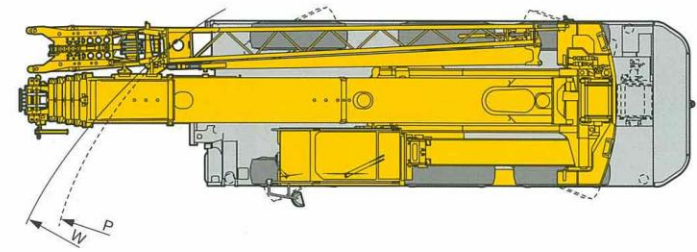
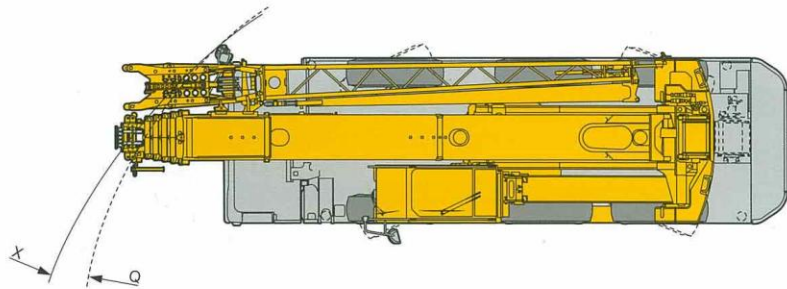
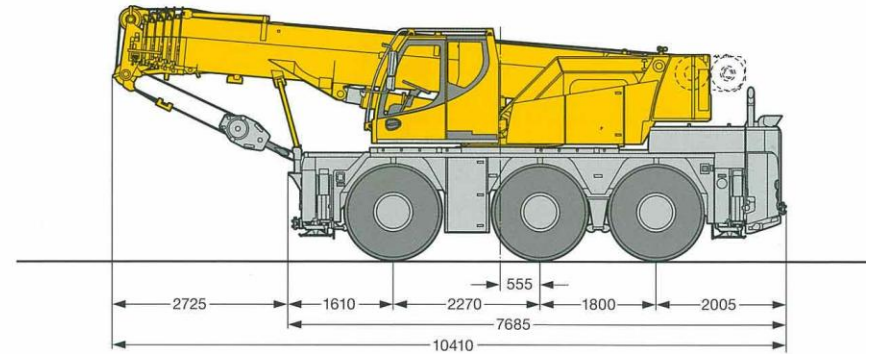
Encombremet - Déplacement sur le chantier • Dimensioni - Spostamento in cantiere  
Dimensiones - Conducción en obra • Габариты крана - Установка на стройплощадке



**Maße - Reduzierter Wenderadius**

**Dimensions - Reduced turning radius**

Encombremet - Rayon de braquage réduit • Dimensioni - Raggio di sterzata ridotto  
Dimensiones - Radio de giro reducido • Габариты крана - Уменьшенный радиус поворота



S2425

S2432.01

Maße · Dimensions · Encombremet · Dimensioni · Dimensiones · Размеры mm		
	X	Q
385/95 R 25 (14.00 R 25)	9250	7100
445/95 R 25 (16.00 R 25)	9920	7240

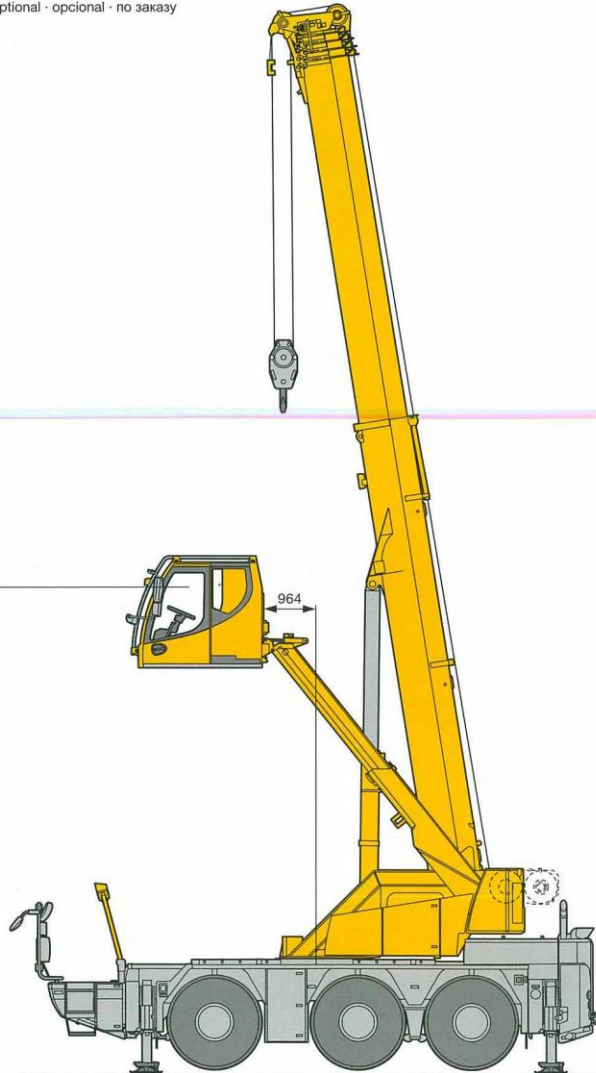
Maße · Dimensions · Encombremet · Dimensioni · Dimensiones · Размеры mm		
	W	P
385/95 R 25 (14.00 R 25)	8280	6100
445/95 R 25 (16.00 R 25)	9020	6280

### Maße - Anheben der Kabine über den Teleskoparm

### Dimensions - Lifting of the cab by the telescopic arm

Encombremet - Levage de la cabine au-dessus du bras télescopique • Dimensioni - Sollevamento della cabina attraverso braccetto telescopico  
Dimensiones - Elevación de la cabina a través de brazo telescópico • Габариты крана - Кабина может быть при помощи телескопической консоли

Option - optional - en option - optional - opcional - по заказу



S2464

### Gewichte

### Weights

Poids • Pesi

Pesos • Нагрузки



Achse · Axle  
Essieu · Asse  
Еже · Мосты

	1	2	3
t	12	12	12

Gesamtgewicht · Total weight t  
Poids total · Peso totale t  
Peso total · Общий вес, т  
36\*

\* mit 6,5 t Ballast und Klappspitze - with 6.5 t counterweight and folding jib - avec contrepoids 6,5 t et flèche pliante  
con contrappeso di 6,5 t e falcone ribaltabile - con 6,5 t di contrappeso y plumin lateral - с противовесом 6,5 т и с удлинителем стрелы



Traglast · Load · Forces de levage t  
Portata · Capacidad de carga t  
Грузоподъемность, т

Rollen · No. of sheaves  
Poulies · Pulegge  
Ролеы · Канатных блоков

Stränge · No. of lines  
Brins · Tratti portanti  
Реєвлюы · Запасовка

Gewicht · Weight kg  
Poids · Peso kg  
Peso · Собст. вес, кг

	5	7	10	195
45	5	7	10	400
32,3	3	7	7	280
14,2	1	3	3	195
4,8	-	1	1	75

### Geschwindigkeiten

### Working speeds

Vitesse · Velocità

Velocidades · Скорости



385/95 R 25 (14.00 R 25)

	1	2	3	4	5	6	R 1	R 2	
km/h	0 - 8,4	12,9	20,7	31,9	49,6	80	0 - 8,9	21,9	39 %
	0 - 9,1	14,1	22,5	34,7	54	80	0 - 9,6	23,8	36 %



Antriebe · Drive  
Mécánismes · Meccanismi  
Accionamiento · Приводы

stufenlos · infinitely variable  
en continu · continuo  
regulable sin escalonamiento · бесступенчатого

Seil a / Seillänge · Rope diameter / length  
Diamètre / Longueur du câble · Diametro / lunghezza fune  
Диаметр / longitud cable · Диаметр / длина

Max. Seilzug · Max. single line pull  
Effort au brin maxi · Mass. tiro diretto fune  
Tiro máx. en cable · Макс. тяговое усилие

1	0 - 111 m/min für einfachen Strang · single line m/min au brin simple · per tiro diretto · a tiro directo м/мин при однократной запасовке	15 mm / 185 m	48 kN
2	0 - 111 m/min für einfachen Strang · single line m/min au brin simple · per tiro diretto · a tiro directo м/мин при однократной запасовке	15 mm / 185 m	48 kN
360	0 - 1,9 min <sup>1</sup> об/мин		
	ca. 65 s bis 83° Auslegerstellung · approx. 65 seconds to reach 83° boom angle env. 65 s jusqu'à 83° · circa 65 secondi fino ad un'angolazione del braccio di 83° aprox. 65 segundos hasta 83° de inclinación de pluma · ок. 65 сек. до выставления стрелы на 83°		
	ca. 280 s für Auslegerlänge 8,2 m - 36 m · approx. 280 seconds for boom extension from 8.2 m - 36 m env. 280 s pour passer de 8,2 m - 36 m · circa 280 secondi per passare dalla lunghezza del braccio di 8,2 m - 36 m aprox. 280 segundos para telescopar la pluma de 8,2 m - 36 m · ок. 280 сек. до выдвижения от 8,2 м до 36 м		

**Traglasten**  
**Lifting capacities**  
**Forces de levage • Portate**  
**Tablas de carga • Грузоподъемность**

T

m	8,2 - 36 m		6,4 x 6,2 m		360°		6,5 t		EN		m
	8,2 m	11 m	13,8 m	16,5 m	19,3 m	22,1 m	24,9 m	27,7 m	30,4 m	33,2 m	
3	42,8	40,6	36,9	30,6	29,6	25,1	19,9				3
3,5	38,7	38,5	34,6	30,9	29,2	24,9	19,3				3,5
4	35,1	34,8	32,6	31,2	28,8	24,5	18,6	15,4			4
4,5	31,7	32	31,7	31,3	28,4	23,9	17,9	15,1	12,4		4,5
5	28,7	29	28,8	28,7	27,6	23,3	17	14,9	12,2	10	5
6		23,6	23,6	23,6	23,4	21,9	15,3	14	11,7	9,7	6
7		19,7	19,9	19,9	19	18,5	13,8	12,8	11,1	9,3	7
8		16	16,2	16,2	16,3	15,4	13	11,7	10,5	8,9	8
9			13,6	13,7	13,6	13,1	12,2	10,7	9,8	8,4	9
10			11,4	11,5	11,4	11,2	11,3	9,8	9,1	8	10
11			9,8	9,9	9,7	10	9,8	9	8,4	7,6	11
12				8,6	8,6	8,7	8,6	8,3	7,8	7,1	12
13				7,5	7,8	7,7	7,5	7,4	7,3	6,7	13
14				6,8	7	6,9	6,7	6,8	6,6	6,3	14
15					6,2	6,1	6,1	6,1	5,9	5,8	15
16					5,6	5,5	5,6	5,5	5,3	5,2	16
17						5	5,1	5	4,9	4,8	17
18						4,7	4,7	4,5	4,5	4,5	18
19							4,3	4,1	4,1	4,1	19
20								3,9	3,8	3,8	20
21								3,6	3,6	3,5	21
22								3,4	3,4	3,2	22
23									3,1	3	23
24									2,9	2,8	24
25									2,7	2,6	25
26										2,4	26
27										2,2	27
28										2	28
29										1,8	29
30										1,7	30
31											31
32											32
33											33

t\_142\_00021\_00\_001

**Traglasten**  
**Lifting capacities**  
**Forces de levage • Portate**  
**Tablas de carga • Грузоподъемность**

T

m	8,2 - 36 m		6,4 x 6,2 m		+10° n.v.*		6,5 t		EN		m
	8,2 m	11 m	13,8 m	16,5 m	19,3 m	22,1 m	24,9 m	27,7 m	30,4 m	33,2 m	
3	45	40,6	36,9	30,6	29,6	25,1	19,9				3
3,5	41,4	41,1	34,6	30,9	29,2	24,9	19,3				3,5
4	37,4	37,1	32,7	31,2	28,8	24,5	18,6	15,4			4
4,5	33,6	33,7	32,4	31,5	28,4	23,9	17,9	15,1	12,4		4,5
5	30,1	30,3	30	28,9	27,6	23,3	17	14,9	12,2	10	5
6		24,9	24,8	24,3	23,5	21,9	15,3	14	11,7	9,7	6
7		20,4	20,4	20	19	18,5	13,8	12,8	11,1	9,3	7
8		16	16,3	16,2	16,3	15,4	13	11,7	10,5	8,9	8
9			13,6	13,7	13,6	13,1	12,2	10,7	9,8	8,4	9
10			11,4	11,5	11,4	11,2	11,3	9,8	9,1	8	10
11			9,8	9,9	9,7	10	9,8	9	8,4	7,6	11
12				8,6	8,6	8,7	8,6	8,3	7,8	7,1	12
13				7,5	7,8	7,7	7,5	7,4	7,3	6,7	13
14					7	6,9	6,7	6,8	6,6	6,3	14
15					6,2	6,1	6,1	6,1	5,9	5,8	15
16					5,7	5,5	5,6	5,5	5,3	5,2	16
17						5	5,1	5	4,9	4,9	17
18						4,7	4,7	4,5	4,6	4,5	18
19							4,3	4,3	4,2	4,1	19
20								4	3,8	3,8	20
21								3,7	3,6	3,5	21
22								3,4	3,4	3,3	22
23									3,1	3	23
24									2,9	2,8	24
25									2,7	2,6	25
26										2,4	26
27										2,2	27
28										2,1	28
29											29
30										1,8	30
31										1,7	31
32											32
33											33


n.v.\* = nach vorne - over front - en avant - sulla parte anteriore - hacia delante - стрела повернута вперед

t\_142\_00001\_00\_001



**Traglasten**  
**Lifting capacities**  
**Forces de levage • Portate**  
**Tablas de carga • Грузоподъемность**

T

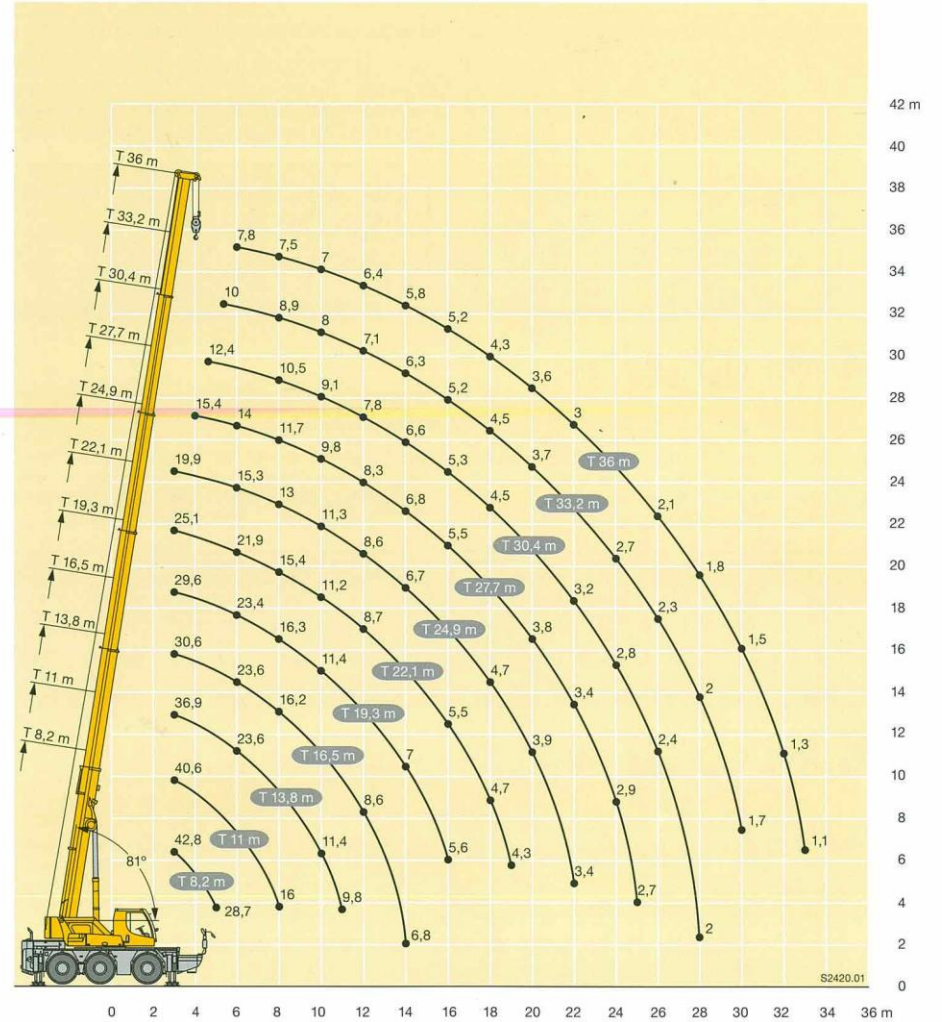


m	8,2 m			11 m			13,8 m			16,5 m			m
	0°*	0°**	360°	0°*	0°**	360°	0°*	0°**	360°	0°*	0°**	360°	
3		21,2		13,2			9,5			7,6			3
3,5	11,8	17,6		12,9			9,3			7,4			3,5
4	10,5	14,1		12,7			9,1			7,2			4
4,5	9,3	11,6		11,9			8,9			7,1			4,5
5	8,2	9,6	6	8,5	10		8,8			7			5
5,5	7,4	8,1	5,2	7,7	8,5		7,9	8,8		6,9			5,5
6				7,1	7,4		7,2	7,5		6,5	6,8		6
6,5				6,5	6,5	4,4	6,7	6,7		6,7	6,7		6,5
7				6	5,8	3,9	6,2	5,9		6,3	6,1		7
8				5,1	4,5	3,1	5,3	4,7	3,3	5,5	5	3,1	8
9							4,5	3,9	2,7	4,8	4,1	2,8	9
10							3,8	3,3	2,2	4	3,5	2,4	10
11							3,4	2,8	1,8	3,6	3	2,1	11
12										3,2	2,6	1,8	12
13										2,9	2,3	1,5	13
14										2,6	2	1,2	14

0°\* = nach vorne - over front - en avant - sulla parte anteriore - hacia delante - стрела повернута вперед  
 0°\*\* = nach hinten - over rear - en arrière - sul posteriore - hacia atrás - стрела повернута назад  
 T 142\_00033\_00\_000 / 00031\_00\_000 / 00035\_00\_000  
 Reifengröße - tyre size - dimensions de pneumatiques - dimensioni di pneumatici - tamaño de neumáticos - шины: 14.00 R 25

**Hubhöhen**  
**Lifting heights**  
**Hautours de levage • Altezze di sollevamento**  
**Alturas de elevación • Высота подъема**

T



### Teleskopierbare Lasten

#### Telescopic loads

Capacités de levage en télescopage · Portate del braccio in estensione  
Cargas telescópicas · Телескопированные грузы

T



	T-8,2 m	T-11 m	T-13,8 m	T-13,8 m	T-16,5 m	T-19,3 m	T-19,3 m	T-22,1 m	T-24,9 m	T-24,9 m	T-27,7 m	T-30,4 m	T-30,4 m	T-33,2 m	T-36 m	
Tele 1	0%	0%	0%	0%	0%	0%	0%	0%	0%	0%	0%	0%	0%	0%	0%	
Tele 2	0%	0%	0%	0%	0%	0%	0%	0%	0%	0%	0%	0%	0%	0%	0%	
Tele 3	0%	0%	0%	0%	0%	0%	0%	0%	0%	0%	0%	0%	0%	0%	0%	
Tele 4	0%	0%	0%	0%	0%	0%	0%	0%	0%	0%	0%	0%	0%	0%	0%	
Tele 5	0%	0%	0%	0%	0%	0%	0%	0%	0%	0%	0%	0%	0%	0%	0%	
70°			12,2	16,4	15,6	9		11,2	11,2	7,3		8,5	8,1	6		
60°		22,8	10,9	12,3	11,9	7,5	8	8	5,8		6,2	6	4,2	5,6	5,5	3,3
50°	35,6	19,2	9,9	9,9	9,7	6,6	6,4	6,4	4,8	4,8	4,8	3,4	4,2	3,9	2,5	
40°	32,2	17	8,4	8,4	8,2	5,9	5,3	5,3	3,9	3,9	3,9	2,6	3,4	2,8	1,6	
30°	28	15,9	7,6	7,6	7,4	5,2	4,6	4,6	3,3	3,4	3,4	1,9	2,7	2,2	1	
20°	25,1	15,3	7,2	7,2	6,9	4,7	4,2	4,2	2,8	3,2	2,9	1,6	2,3	1,8		
10°	19,9	14	7	7	6,8	4,2	4,1	4,1	2,4	3,1	2,7	1,3	2,1	1,6		
0°	13,6	9,5	7	7	6	4	4,1	3,9	2,3	3,1	2,7	1,2	2	1,6		



	T-8,2 m	T-11 m	T-13,8 m	T-13,8 m	T-16,5 m	T-19,3 m	T-19,3 m	T-22,1 m	T-22,1 m	T-24,9 m	T-24,9 m	T-27,7 m	T-30,4 m	
Tele 1	0%	0%	0%	0%	0%	0%	0%	0%	0%	0%	0%	0%	0%	
Tele 2	0%	0%	0%	0%	0%	0%	0%	0%	0%	0%	0%	0%	0%	
Tele 3	0%	0%	0%	0%	0%	0%	0%	0%	0%	0%	0%	0%	0%	
Tele 4	0%	0%	0%	0%	0%	0%	0%	0%	0%	0%	0%	0%	0%	
Tele 5	0%	0%	0%	0%	0%	0%	0%	0%	0%	0%	0%	0%	0%	
70°			12,2	16,4	15,6	9		11,2	11,2	11,3	10,9	10,9	10,5	6
60°		22,8	10,9	12,3	11,9	7,5	8	8	8,1	7,9		7,9	7,7	4,1
50°	35,6	19,2	9,9	9,9	9,7	6,6	6,4	6,4	6,5	6,4	6,4	5,5	3,4	
40°	32,2	17	8,4	8,4	8,2	5,9	5,3	5,3	5,5	5	5	4	2,6	
30°	28	15,9	7,6	7,6	7,4	5,2	4,6	4,6	5	4,1	4,1	3,2	1,9	
20°	25,1	15,3	7,2	7,2	6,9	4,7	4,2	4,2	4,5	3,6	3,6	2,8	1,5	
10°	19,9	14	7	7	6,8	4,2	4,1	4,1	4,2	3,3	3,3	2,5	1,2	
0°	13,6	9,5	7	7	6	4	4,1	3,9	3,9	3,3	3,3	2,5	1,1	



	T-8,2 m	T-11 m	T-13,8 m	T-13,8 m	T-16,5 m	T-16,5 m	T-19,3 m	T-19,3 m	T-22,1 m	T-22,1 m	T-24,9 m	T-27,7 m
Tele 1	0%	0%	0%	0%	0%	0%	0%	0%	0%	0%	0%	0%
Tele 2	0%	0%	0%	0%	0%	0%	0%	0%	0%	0%	0%	0%
Tele 3	0%	0%	0%	0%	0%	0%	0%	0%	0%	0%	0%	0%
Tele 4	0%	0%	0%	0%	0%	0%	0%	0%	0%	0%	0%	0%
Tele 5	0%	0%	0%	0%	0%	0%	0%	0%	0%	0%	0%	0%
70°			12,2	16,4	15,6	15,6	15	15	14,6	14,6	13,9	6,6
60°		22,8	10,9	12,3	11,9	11,9	11,6	11,6	11,3	11,3	10,2	5
50°	35,6	19,2	9,9	9,9	9,7	9,7	9,5	9,5	8,2	8,2	6,5	3,8
40°	32,2	17	8,4	8,4	8,2	8,2	7,9	7,9	6,1	6,1	4,8	3,2
30°	28	15,9	7,6	7,6	7,4	7,4	6,4	6,4	5	5	3,8	2,4
20°	25,1	15,3	7,2	7,2	6,9	6,9	5,6	5,6	4,3	4,3	3,3	1,9
10°	19,9	14	7	7	6,8	6,8	5,3	5,3	4	4	3,1	1,6
0°	13,6	9,5	7	7	6	6	4,6	4,6	3,8	3,8	3	1,4

### Teleskopierbare Lasten

#### Telescopic loads

Capacités de levage en télescopage · Portate del braccio in estensione  
Cargas telescópicas · Телескопированные грузы

T



	T-8,2 m	T-11 m	T-11 m	T-13,8 m	T-13,8 m	T-16,5 m	T-16,5 m	T-19,3 m	T-19,3 m	T-22,1 m	T-24,9 m
Tele 1	0%	0%	0%	0%	0%	0%	0%	0%	0%	0%	0%
Tele 2	0%	0%	0%	0%	0%	0%	0%	0%	0%	0%	0%
Tele 3	0%	0%	0%	0%	0%	0%	0%	0%	0%	0%	0%
Tele 4	0%	0%	0%	0%	0%	0%	0%	0%	0%	0%	0%
Tele 5	0%	0%	0%	0%	0%	0%	0%	0%	0%	0%	0%
70°				25,4	26,9	23,5	25,1	21,2	23,4	19,5	7,1
60°		22,8	22,8	21,5	21,5	18,5	18,5	16,3	16,3	12,4	5,6
50°	35,6	19,2	19,2	17,5	17,5	14	14	10,3	10,3	7,8	4,2
40°	32,2	17	17	14,4	14,4	10,1	10,1	7,5	7,5	5,7	3,8
30°	28	15,9	15,9	11,6	11,6	8,2	8,2	6,1	6,1	4,6	2,9
20°	25,1	15,3	15,3	10	10	7,2	7,2	5,3	5,3	4	2,3
10°	19,9	14	14	9,4	9,4	6,7	6,7	4,9	4,9	3,7	1,9
0°	13,6	9,5	9,5	7,3	7,3	5,8	5,8	4,4	4,4	3,5	1,7



	T-8,2 m	T-11 m	T-11 m	T-13,8 m	T-13,8 m	T-16,5 m	T-16,5 m	T-19,3 m	T-22,1 m
Tele 1	0%	0%	0%	0%	0%	0%	0%	0%	0%
Tele 2	0%	0%	0%	0%	0%	0%	0%	0%	0%
Tele 3	0%	0%	0%	0%	0%	0%	0%	0%	0%
Tele 4	0%	0%	0%	0%	0%	0%	0%	0%	0%
Tele 5	0%	0%	0%	0%	0%	0%	0%	0%	0%
70°				25,1	26,7	22,5	25	20,6	7,9
60°		27,8	29,1	24,3	25,5	21,3	21,4	15,7	6,3
50°	35	27,2	27,2	19,6	19,6	13,6	13,6	9,8	5,3
40°	32,2	21,4	21,4	14,1	14,1	9,7	9,7	7,1	4,3
30°	28	17,7	17,7	11,2	11,2	7,8	7,8	5,7	3,7
20°	25,1	15,3	15,3	9,7	9,7	6,8	6,8	4,9	2,9
10°	19,9	13,8	13,8	9,1	9,1	6,3	6,3	4,5	2,5
0°	13,6	9,3	9,3	7,1	7,1	5,6	5,6	4,1	2,2

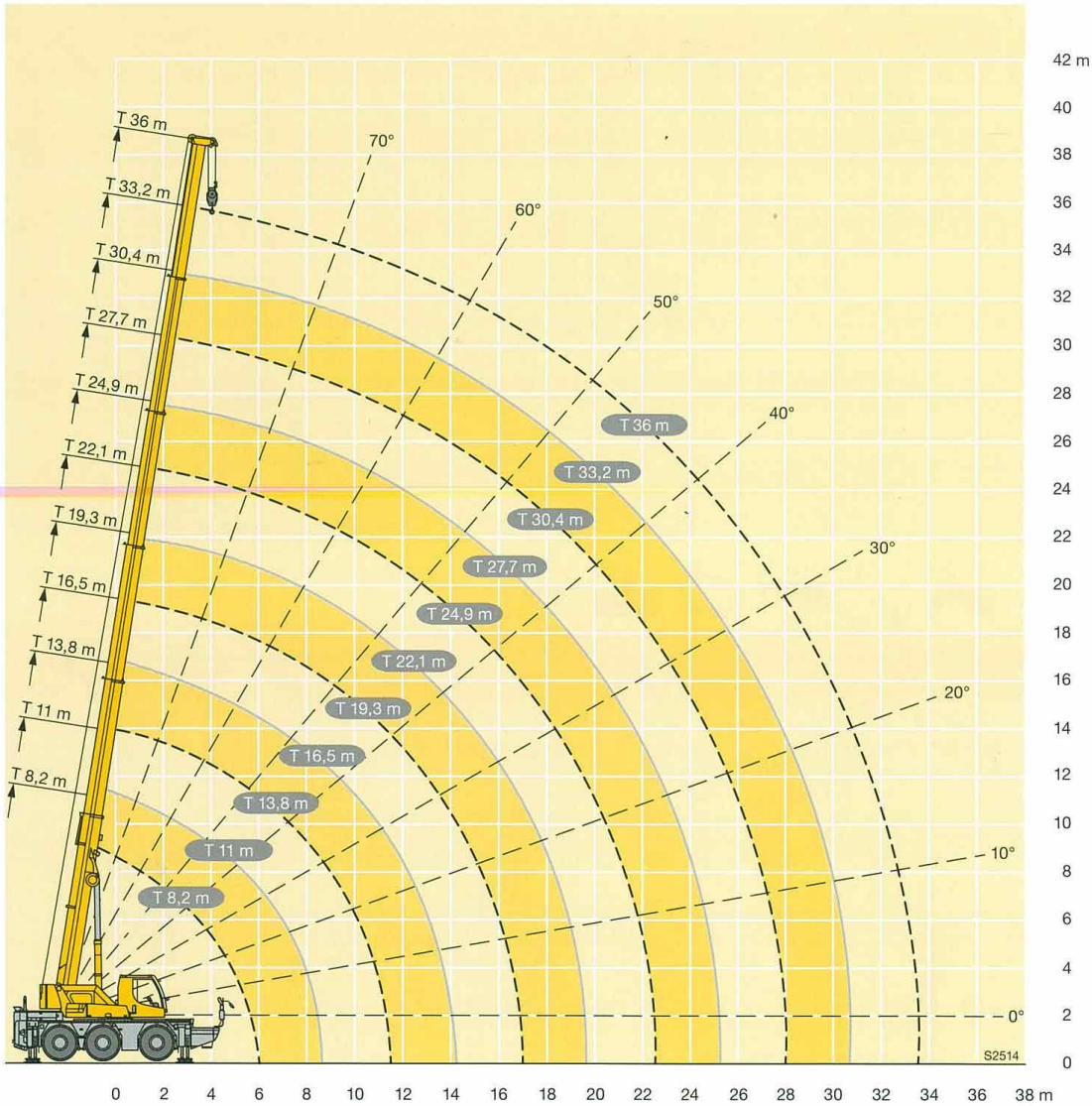


**Hubhöhen - Teleskopierbare Lasten**

**Lifting heights - Telescopic loads**

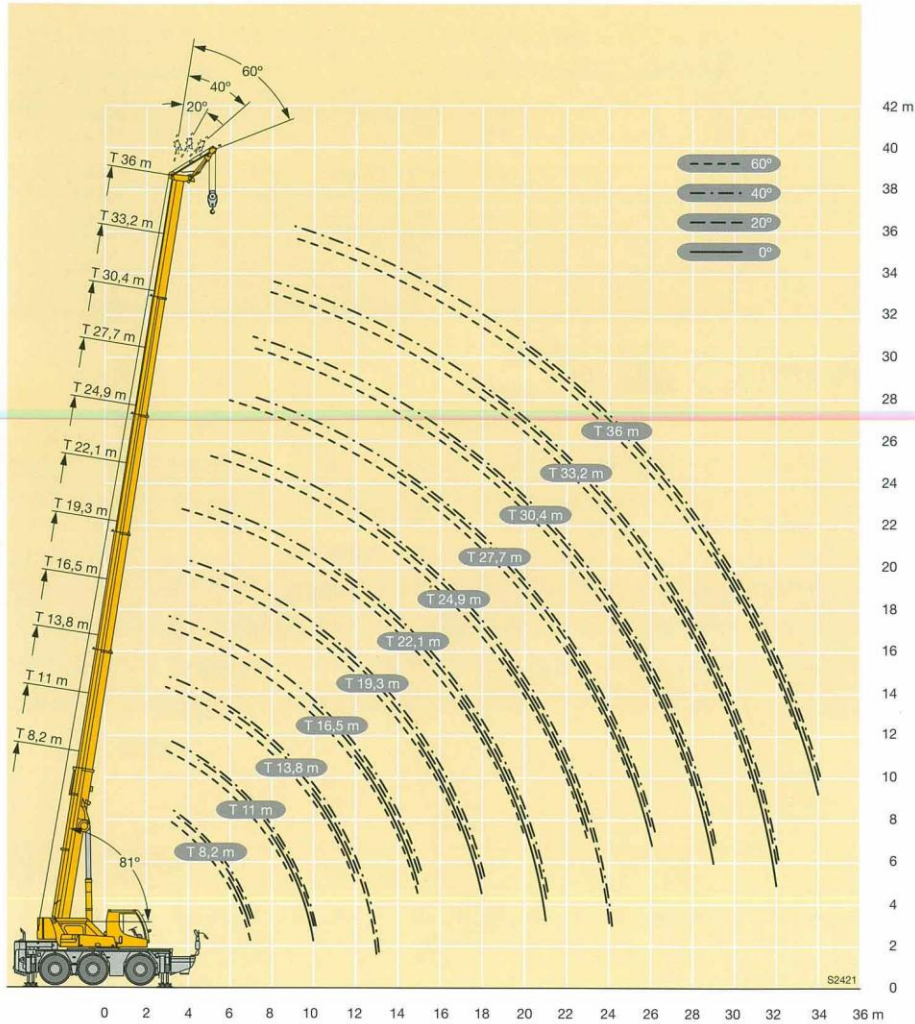
Hauteurs de levage - Capacités de levage en télescopage · Altezze di sollevamento - Portate del braccio in estensione  
Alturas de elevación - Cargas telescópicas · Высота подъема - Телескопируемые грузы

**T**



**Hubhöhen**  
**Lifting heights**  
 Hauteurs de levage • Altezza di sollevamento  
 Alturas de elevación • Высота подъема

**THK**



**Traglasten**  
**Lifting capacities**  
 Forces de levage • Portate  
 Tablas de carga • Грузоподъемность

**TK**

8,2 – 36 m | 7,5 m | 6,4 x 6,2 m | 360° | 6,5 t | EN

m	8,2 m				27,7 m				30,4 m				33,2 m				36 m				m
	0°	20°	40°	60°	0°	20°	40°	60°	0°	20°	40°	60°	0°	20°	40°	60°	0°	20°	40°	60°	
3	7,1																				3
3,5	6,8	5,6																			3,5
4	6,5	5,5																			4
4,5	6,2	5,3																			4,5
5	5,9	5,1			8,3																5
6	5,4	4,6	3,8		8			7,1													6
7	4,8	4,3	3,6	2,7	7,7			7				6,1					5,1				7
8	4,1	4,1	3,5	2,7	7,4	5,4		6,9				6					5				8
9	3,6	3,9	3,4		7,1	5,3		6,6	5,2			5,9					4,8				9
10	3,3	3,6	3,3		6,8	5,1	3,8	6,5	5	3,8		5,7	4,7				4,7	4,3			10
11	3	3,2	1,5		6,5	4,9	3,7	2,7	6,2	4,7	3,8	5,6	4,5	3,7			4,5	4,2			11
12	2,7	2,9	0,6		6,3	4,7	3,7	2,7	6	4,5	3,7	2,7	5,4	4,4	3,6	2,7	4,4	4	3,5		12
13		2,5	0,6		6	4,5	3,6	2,7	5,7	4,4	3,7	2,7	5,1	4,3	3,6	2,7	4,2	3,9	3,5	2,6	13
14					5,8	4,4	3,6		5,5	4,3	3,6		4,7	4,2	3,5	2,6	4	3,7	3,4	2,6	14
15					5,4	4,3	3,5		5,2	4,2	3,6		4,4	4,1	3,5		3,9	3,6	3,3	2,6	15
16					4,9	4,2	3,5		4,8	4,2	3,5		4,2	4	3,5		3,7	3,5	3,2		16
17					4,5	4,1	3,4		4,3	4,1	3,5		4	3,8	3,4		3,6	3,3	3,2		17
18					4,2	4	3,4		4	4	3,4		3,8	3,7	3,4		3,4	3,2	3,1		18
19					3,8	3,9	3,3		3,8	3,8	3,4		3,5	3,5	3,3		3,3	3,1	3		19
20					3,6	3,6	3,3		3,5	3,5	3,4		3,2	3,4	3,3		3,1	3	2,9		20
21					3,3	3,3	3,2		3,1	3,3	3,3		3	3,2	3,2		2,9	2,9	2,8		21
22					3,1	3,1			2,9	3	3,1		2,8	2,9	3		2,7	2,8	2,7		22
23					2,8	2,9			2,6	2,8		2,9	2,6	2,7	2,8		2,4	2,7	2,7		23
24					2,5	2,7			2,5	2,5			2,4	2,5	2,6		2,2	2,5	2,6		24
25					2,3	2,5			2,3	2,4			2,2	2,4		2	2,2	2,4			25
26					2,2	2,2			2,1	2,2			2	2,2		1,8	2	2,1			26
27					2	2,1			1,9	2,1			1,8	2		1,6	1,8				27
28					1,9	2			1,8	1,9			1,6	1,8		1,5	1,7				28
29					1,7				1,6	1,7			1,5	1,6		1,3	1,5				29
30					1,6				1,4	1,6			1,3	1,5		1,2	1,3				30
31									1,3				1,2	1,3		1	1,2				31
32									1,2				1,1	1,2		0,9	1,1				32
33										1,1			1			0,8	0,9				33
34										1			0,9			0,7	0,8				34
35													0,8			0,6	0,7				35
36													0,7								36
37													0,6								37

L\_142\_02301\_00\_000 / 02302\_00\_000 / 02303\_00\_000 / 02304\_00\_000

**Traglasten**  
**Lifting capacities**  
**Forces de levage • Portate**  
**Tablas de carga • Грузоподъемность**

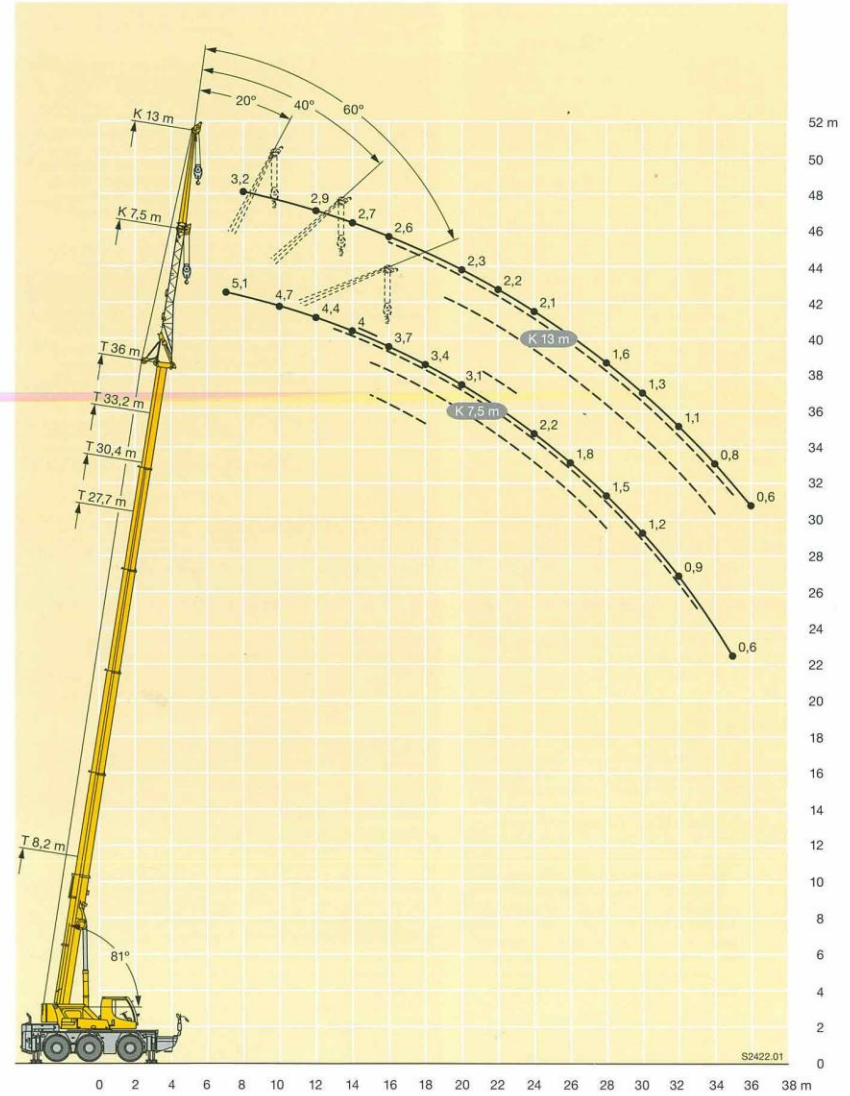
TK

m	8,2-36 m				13 m				6,4 x 6,2 m				360°				6,5 t				EN				
	T				K				T				K				T					K			
	8,2 m				27,7 m				30,4 m				33,2 m				36 m								
	13 m				13 m				13 m				13 m				13 m								
	0°	20°	40°	60°	0°	20°	40°	60°	0°	20°	40°	60°	0°	20°	40°	60°	0°	20°	40°	60°	0°	20°	40°	60°	
3	4,1																							3	
3,5	3,9																							3,5	
4	3,7																							4	
4,5	3,5																							4,5	
5	3,3																							5	
6	3	2,6			4,6			4,2																6	
7	2,8	2,4			4,3			4																7	
8	2,6	2,3			4			3,8													3,2			8	
9	2,4	2,1			3,8			3,6													3,1			9	
10	2,2	2	1,7		3,6	2,5		3,5													3,1			10	
11	2,1	1,9	1,7		3,4	2,4		3,3	2,4												3			11	
12	1,9	1,8	1,6	1,4	3,2	2,3		3,2	2,3												2,9			12	
13	1,8	1,7	1,5	1,4	3	2,3		3,1	2,3												2,8	2,1		13	
14	1,7	1,6	1,5	1	2,9	2,2	1,7	2,9	2,2	1,7											2,7	2,1		14	
15	1,6	1,6	1,5	0,6	2,8	2,1	1,7	2,8	2,1	1,7											2,8	2,1	1,7	15	
16	1,6	1,5	1,4	0,6	2,7	2,1	1,7	2,7	2,1	1,6											2,6	2	1,6	16	
17	1,5	1,5	0,7		2,6	2	1,6	2,6	2	1,6	1,4										2,5	1,9	1,6	17	
18	1,5	0,8	0,7		2,5	1,9	1,6	2,5	2	1,6	1,4										2,4	1,9	1,6	1,4	18
19					2,3	1,9	1,6	2,4	1,9	1,6	1,4										2,3	1,8	1,6	1,4	19
20					2,3	1,8	1,6	2,3	1,9	1,6	1,4										2,3	1,8	1,5	1,3	20
21					2,2	1,8	1,5	2,3	1,8	1,5											2,2	1,8	1,5		21
22					2,1	1,8	1,5	2,2	1,8	1,5											2,2	1,7	1,5		22
23					2	1,7	1,5	2,1	1,7	1,5											2,1	1,7	1,5		23
24					2	1,7	1,5	2,1	1,7	1,5											2,1	1,7	1,5		24
25					1,9	1,6	1,5	2	1,7	1,5											2	1,7	1,5		25
26					1,9	1,6	1,5	1,9	1,6	1,5											2	1,6	1,5		26
27					1,8	1,6	1,5	1,9	1,6	1,5											1,9	1,6	1,4		27
28					1,7	1,6	1,4	1,8	1,6	1,4											1,8	1,6	1,4		28
29					1,7	1,5	1,4	1,7	1,6	1,5											1,6	1,6	1,4		29
30					1,7	1,5	1,4	1,6	1,5	1,4											1,5	1,5	1,4		30
31					1,6	1,5	1,4	1,5	1,5	1,4											1,3	1,5	1,4		31
32					1,5	1,5	1,4	1,3	1,5	1,4											1,2	1,4	1,4		32
33					1,4	1,4	1,3	1,2	1,4	1,3											1,1	1,3			33
34					1,3	1,3	1,2	1,1	1,3	1,2											1	1,2			34
35					1,2	1,2	1,1	1	1,1	1,1											0,9	1,1	0,7	0,9	35
36					1,1	1,1	1	0,9	1,1	1											0,8	0,9	0,6	0,8	36
37					1	1	0,9	0,8	1	0,9											0,7	0,8	0,7		37
38					0,7	0,7	0,6	0,7	0,7	0,6											0,6	0,7	0,6		38
39					0,7	0,7	0,6	0,7	0,6	0,6											0,6	0,7	0,6		39

L142\_03301\_00\_000 / 03302\_00\_000 / 03303\_00\_000 / 03304\_00\_000

**Hubhöhen**  
**Lifting heights**  
**Hauturs de levage • Altezze di sollevamento**  
**Alturas de elevación • Высота подъема**

TK



S2422.01

**Ausstattung**  
**Equipment**  
**Equipaggiamento**  
**Equipamiento** • **Оборудование**

## Шасси

<b>Рама шасси</b>	Жесткая пространственная конструкция собственного изготовления из высокопрочной мелкозернистой конструкционной стали.
<b>Выносные опоры</b>	4 гидравлически выдвигаемые по горизонтали и вертикали балки с опорными гидроцилиндрами и башмаками. Обслуживание при помощи пульта дистанционного управления, автоматическое выравнивание на опорах, электронная индикация наклона.
<b>Двигатель</b>	6-цилиндровый турбодизель Mercedes-Benz, жидкостного охлаждения, мощность 240 кВт (326 л.с.) максимальный крутящий момент 1300 Нм. Эмиссия выхлопных газов в соответствии с Правилами по 97/68/EG. Емкость топливного бака 300 л.
<b>Коробка передач</b>	Коробка передач ZF с преобразователем крутящего момента с муфтой его блокировки и интегрированной раздаточной коробкой с блокировкой продольного дифференциала.
<b>Мосты</b>	Все мосты имеют рулевое управление; мосты 1 и 3 - ведомые с блокировками межколесного дифференциала.
<b>Подвеска</b>	Все мосты оснащены гидропневматической подвеской и гидравлической блокировкой.
<b>Шины</b>	6 однооскатных шин размером 385/95 R 25 (14.00 R 25).
<b>Рулевое управление</b>	2-контурная система рулевого управления с гидросилителем. Активное зависящее от скорости рулевое управление задними мостами, специальные программы рулевого управления для различных дорожных ситуаций.
<b>Тормоза</b>	Рабочий тормоз: пневматические тормоза на все колеса, дисковые тормоза на колесах всех мостов, 2-контурная система. Ручной тормоз: пружинные энергоаккумуляторы с действием на колеса мостов 2 и 3. Дополнительный тормоз: моторный тормоз. Антиблокировочная система.
<b>Электрооборудование</b>	Управление электрическими и электронными компонентами через новейшую шинную систему передачи сигналов. Постоянный ток 24 В, 2 аккумуляторные батареи.
<b>Инструментальный ящик</b>	Съемный ящик на передней части шасси.

## Поворотная часть

<b>Поворотная платформа</b>	Жесткая сварная конструкция собственного изготовления из высокопрочной мелкозернистой стали. Соединяется с ходовой частью крана через однорядное роликовое опорно-поворотное устройство. Полноповоротная.
<b>Привод крана</b>	дизель-гидравлический; 1 аксиально-поршневой регулируемый насос в открытом контуре и 1 двоярный шестеренчатый насос с приводом от дизельного двигателя шасси; можно выполнять одновременно 4 рабочих движения.

<b>Управление</b>	При помощи самоцентрирующихся 4-х позиционных рычагов управления в кабине крана и путем регулировки числа оборотов дизельного двигателя, электронное вспомогательное управление и бесступенчатое управление всеми движениями крана.
<b>Подъемный механизм</b>	Аксиально-поршневой нерегулируемый гидромотор, канатная лебедка Либхерр со встроенным планетарным редуктором и дисковым подпружиненным тормозом открывающимся гидравлически.
<b>Механизм изменения вылета стрелы</b>	1 двухсторонний гидроцилиндр с предохранительными клапанами обратного хода и демпферным трубопроводом.
<b>Механизм поворота</b>	Аксиально-поршневой нерегулируемый гидромотор. Барабан лебедки подъемного механизма с дисковым подпружиненным тормозом открывающимся гидравлически.
<b>Кабина водителя и крановщика</b>	Конструкция из листовой стали, катафорезное грунтование погружением, подвеска на резиновых амортизаторах, безопасное остекление, приборы управления и контроля для транспортного и кранового режима работ, комфортабельное оснащение, кондиционер. Кабина для улучшения обзора может быть сдвинута, при помощи телескопической консоли, и автоматически зафиксирована на шасси крана.
<b>Устройства безопасности</b>	Ограничитель грузоподъемности LICCON2, конечной выключатель подъема груза, предохранительные и запорные гидроклапаны ди
<b>Телескопическая стрела</b>	Прочная и жесткая конструкция из высокопрочной мелкозернистой стали, овальный профиль стрелы, 1 шарнирная секция и 5 телескопических секций. Все телескопические секции могут выдвигаться под нагрузкой. Скоростная система телескопирования TELEMATIK. Длина стрелы: 8,2 м - 36 м.
<b>Противовес</b>	Основной балласт 6,5 т жестко смонтирован.
<b>Электрооборудование</b>	Управление электрическими и электронными компонентами через новейшую шинную систему передачи сигналов.

## Дополнительное оборудование



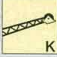



<b>Удлинитель стрелы</b>	Одно-/двухсекционный удлинитель длиной 7,5 м - 13 м, монтируемый под углом 0°, 20°, 40° или 60° к телескопической стреле.
<b>Монтажный удлинитель стрелы</b>	Длиной 1,5 м интегрирован в удлинитель стрелы, монтируемый под углом 0°, 20°, 40° или 60° к телескопической стреле.
<b>Оголовок для монтажного удлинителя стрелы</b>	3-х роликовый оголовок для макс. грузоподъемности 25 т. Грузовой крюк для макс. грузоподъемности 25 т.
<b>Кабина водителя и крановщика</b>	Кабина может быть приподнята при помощи телескопической консоли.
<b>Подъемный механизм 2</b>	Используется для работы с двумя крюками или для выставления удлинителя стрелы.
<b>Шины</b>	6 однооскатные шины размером 445/95 R 25 (16.00 R 25).
<b>Привод 6 x 6</b>	Дополнительно на бездорожье может быть подключен 2-й мост.
<b>Дополнительный тормоз</b>	Teima - тормоз на вихревых токах на 1-й оси.

Прочее дополнительное оборудование – по запросу заказчика.

**Allgemeine Symbole - General symbols**  
**Symboles généraux - Simboli generali**  
**Simbolos generales - Общие символы**

	Abstützungen Outriggers Calage Stabilizzatori Estabilizadores Выносные опоры		Fahrgeschwindigkeit Driving speed Vitesse de translation Velocità su strada Velocidad Скорость передвижения
	Abstützungen – frei auf Reifen Outriggers – free on tyres Calage – libre sur pneus Stabilizzatori – non stabilizzati su gomma Estabilizadores – sobre neumáticos Выносные опоры – свободны на колёсах		Gang Gear Vitesse Velocità Marcha Скорость
	Achse Axle Essieu Asse Eje Мосты		Hakenflasche / Traglast Hookblock / Capacity Moufle à crochet / Capacité de charge Bozzello / Portata Pasteca / Capacidad de carga Крюковая подвеска / грузоподъемность
	Ausladung Radius Portée Raggio di lavoro Radio de trabajo Вылет стрелы		Hubwerk Hoist gear Treuil de levage Argano Cabrestante Механизм подъема
	Auslegerlänge Boom length Longueur de la flèche Lunghezza braccio Longitud de pluma Длина стрелы		Kranfahrgestell Crane carrier Châssis porteur Autotelaio Chasis Шасси
	Auslegerstellung Boom position Position de la flèche Posizionamento braccio Inclinación de pluma Положение стрелы		Kranoberwagen Crane superstructure Partie tournante de la grue Torretta Superestructura Поворотная платформа крана
	Ballast Counterweight Contrepoids Contrappeso Contrapeso Противовес		Norm Standard Norme Normativa Norma Стандарт
	Bereifung Tyres Pneumatiques Pneumatici Cubiertas Шины		Steigfähigkeit Gradability Aptitude à gravir les pentes Pendenza Capacidad motriz de ascensión Преодолеваемый угол подъема
	Drehwerk / Arbeitsbereich 360° Slewing gear / Working area 360° Mécanisme d'orientation / Plage de travail 360° Rotazione / Raggio di lavoro 360° Mecanismo de giro / Área de trabajo 360° Механизм поворота / Рабочая область 360°		Drehwerk / Arbeitsbereich ±10° nach vorne Slewing gear / Working area ±10° over front Mécanisme d'orientation / Plage de travail ±10° en avant Rotazione / Raggio di lavoro ±10° sulla parte anteriore Mecanismo de giro / Área de trabajo ±10° hacia delante Механизм поворота / Рабочая область ±10° стрела повернута вперед

**Kranspezifische Symbole - Crane specific symbols**  
**Symboles spécifiques à la grue - Simboli specifici relativi alla gru**  
**Simbolos específicos de grúa - Специфические для крана символы**

	Teleskopausleger Telescopic boom Flèche télescopique Braccio telescopico Pluma telescópica Телескопическая стрела		Straßenlenkung Road steering Direction sur route Sterzo su strada Dirección en carretera Программа движения по дороге
	Klappspitze Swing away jib Fléchette pliante Falcone Plumin lateral Откидной удлинитель		Allradlenkung All-wheel steering Direction toutes roues Sterzo integra Dirección en todos los ejesle Минимальный радиус поворота
	Integrierte Montagespitze Integrated assembly jib Fléchette de montage intégrée Falconcino da montaggio integrato Plumin de montaje integrado Интегрированный монтажный гусек		Winkel Angle Angle Angolo Ángulo Угол